



Bobcat®

ボブキャット総合カタログ



One Tough Animal™

2019年2月版



ボブキャット

屋内などの限られた作業空間でいかに効率的に作業できるかを考えたとき、1つの答えに辿り着きました。

それが、左右のタイヤの回転差により旋回し、ほぼ全長以外の空間を必要としない究極の小旋回(その場旋回)を可能にしたスキッドステアローダーです。

ボブキャットは50年以上前、世界で最初のスキッドステアローダーとして誕生以来、トップレベルの技術を駆使して、進化し続けてきました。

他ではまねのできない小型モデルからハイパワーモデルのラインナップを始め、アタッチメントを使用することで拡がる作業の幅。さらに、ゴムクローラーを採用したトラックローダーなどスキッド以外のラインナップも充実。必ず相棒と呼べるマシンが見つかるはずです。

先駆者であり続けること。

すなわち、ボブキャットが常に新しい事へ挑戦し続けるということです。ボブキャットはこれからも、様々なアイデアと最新技術を用いて、新しい物を作り続けていきます。その先にゴールはないのかもしれませんが、けれども、オペレーターを第一に考えているボブキャットだからこそ、立ち止まらずに常に走り続けていきたいと私たちは考えています。

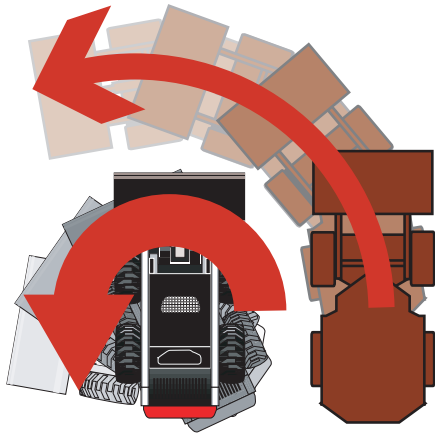
ADVANTAGE

先駆者であり続けること。



W

hat is Bobcat?



●スキッドステア方式

左右駆動輪の回転差で旋回操作を行うスキッドステアローダー。ほぼ全長分の幅で旋回する「その場旋回」を可能にするメカニズムです。一般的なアーティキュレート式のホイールローダーでは何度も切り返しが必要な場所でも、360° その場旋回が可能で圧倒的な作業効率を実現します。

●2種類のブーム

アーティキュレート式のホイールローダーと比べて積み作業時のリーチ、クリアランスが足りないなど、そんな時に力を発揮するのがバーチカル(垂直上昇)ブーム。円弧を描く通常のブームと比べ垂直に上下動するバーチカルブームにより最大持ち上げ時に最大のリーチを確保。



バーチカルリフトパス (垂直上昇ブーム)

(S530/S570/S590/S650/S750/S770/S850) (S70/S100/S450/S510/S550/S630/T450)
(T590/T650/T740/T770/T870)



ラジアルリフトパス



●アタッチメント

ボブキャットのパフォーマンスを最大限に引き出すのは、60種類以上にもおよぶ専門的なアタッチメント群。ローダーとしての専用機用途とは全く概念の異なる専門性をもった専用機にトランスフォームします。ボブキャットはパーフェクトなパフォーマンスマシンなのです。(アタッチメントカタログ参照)

Bobcat is the most perfect machine!

標準装備

ボブキャットは快適に過ごしていただけるよう、随所に工夫がなされています。毎日のメンテナンスがしやすいように、スパナー一つでキャビンを持ち上げられるテイルトアップキャブやフルオープン式の後部扉など、ダイレクトにアクセス出来るよう、整備性を考えた設計になっています。小回りのきく利便性、アタッチメントで広がるマシンの多様性、転倒事故などから身を守る安全性、そして作業をするために最も必要なパワー。マーケットリーダーならではの先進装備となっています。

ROPS/FOPS対応キャビン & ヘッドランプ



ヘッドガードは全機種万が一の転倒事故の際、そして落下物に対してオペレーターの安全を確保する安全規格、転倒時保護構造ROPS (ISO3471/JIS A8910) 及び落下物保護構造FOPS (ISO3449/JIS A8920) LEVEL I をクリア。さらに解体作業や森林作業でのより大きな落下物の衝撃に対するFOPS LEVEL II をオプションでご用意。(S70を除く) ヘッドランプも標準装備で屋内や夜間作業時も安全確保。

セーフティ&デラックスキャビン



オペレーターが快適に作業できるキャビンは機能的に設計され明るく広々。ライバルに差をつけるキャビン内部は天井までフェルトやウレタンでカバーし、転倒時の安全配慮も充実。標準装備のワンタッチで外せるリアガラスは緊急脱出機構付きの安全設計。S630以上はサスペンションシート標準装備

フルオープンテールゲート イージーメンテナンス



大きく開くフルオープンゲートでエンジンルーム内にダイレクトアクセス。エンジンは横置きタイプのワンサイドメンテナンスで、どなたでも容易にアクセス可能。油圧系統もテイルトアップキャブでイージーメンテナンス。

フロントアタッチメント用 油圧配管



全機種アタッチメント用油圧配管標準装備なので本体側への追加投資費用なしで油圧駆動アタッチメントが利用可能。

オーバーヘッドメーターパネル



(機種によりメーターパネルの構成は異なります。)

メーターパネルはオーバーヘッド位置で視認性は抜群。左パネルには自己診断機能付きタッチパネルを装備。(S70を除く) 右パネルにはキーレスのデラックスパネルがオプションで装着可能。

BICSインターロックシステム (Bobcat Interlock Control System)



S70を除き左側メーターパネルで操作状況をモニター可能。S70はシート脇に設置

各種センサーの信号でペダル、ブレーキ、油圧回路をロック。誤作動やうっかりミスによる事故を未然に防止。S100以上は、油温、冷却水温度をコンピューターで感知し、オーバーヒート等での車両へのダメージを未然に防ぐ「エンジンシャットダウン機構」を装備。S70は専用モニターで作動状況が確認可能。

O (オプション) ptions

約20kmの高速走行が可能な2スピードオプションや、全操作をジョイスティックで行うSJCオプションなど、購入時に様々な仕様を選択可能。(機種によって異なります。)
耐用年数の長いボブキャットだからこそ長期間使用するうえで細かなご要望をかなえる事が出来ます。



工場装着オプション

2スピードオプション



ボブキャットの標準速度は約11km/h。オプションの「2スピード」を付ける事で約16km/h~20km/hの高速走行が可能。(機種によって速度は異なります。)
走行時間を短縮しコスト削減に貢献します。

最高速度約20km/h

工場装着オプション

ジョイスティックコントロール(SJC)



荷役・走行すべて手元のジョイスティックで操作。また作業者の好みに合わせスイッチによる2種類パターン切替が可能。
Hパターン=左右のレバーで荷役・走行操作
ISOパターン=左で走行操作 右で荷役操作
(S100以上の機種に適用)

曲面フロント・サイドスライドガラス



前面ガラスドア付きキャビンもオプション設定。側面スライドガラスとセットで風雨や暑さ寒さをシャットアウト。S100以上の機種には視界の広い3次曲面ガラス採用。全機種ビルトインタイプの純正ヒーターがオプション装着可能。
S630以上はヒーターを標準装備。

デラックスパネル



キーレスエントリー付デラックスパネルは5インチサイズの液晶パネルを使用。
5~10桁のパスワードを設定することによりキーレスでエンジンを始動させることができます。パスワード+キーレスでセキュリティ対策にもなります。さらに過去40件のエラー表示(トラブル履歴)を確認することが可能なので、もしものトラブルでも最適な対応ができます。
(S450J以上の機種に適用)

ビルトインエアコン&ヒーター



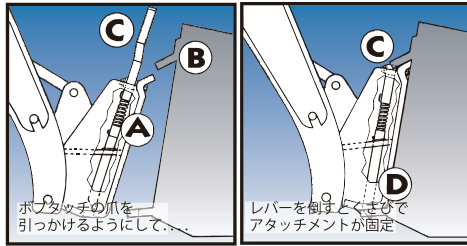
寒い冬だけでなく暑い夏も快適なエアコン装着車を設定。快適な作業空間を確保。ビルトインタイプだからキャビン内外はすっきり。
(ヒーターは全機種対応/エアコンはS450およびS550以上の機種に適用)

Buckets (バケット)

工場装着オプション **パワーボブタッチ**



ボブタッチシステム



(側面図)

アタッチメント交換は全機種採用のボブタッチシステムでワンタッチ交換が可能。アタッチメントを引っかけるようにして密着、レバーを倒すだけでガッチリ固定。

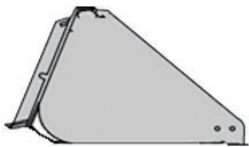
オプションとして、ボタン一つでシートに座ったまま脱着可能なパワーボブタッチ^(※)や他社製アタッチメントを使用できるアタッチメントマウントフレームも設定
[※]パワーボブタッチ/S100以上に設定可能。
 S630~S850、T650~T870は標準装備。

アタッチメントの取り換えが油圧ワンタッチなので乗り降りの煩わしさがなく、座ったままで作業が進められます。
 S630以上標準装備
 (S590までの標準ボブタッチは手動ワンタッチになります。)

用途に合わせたバケットバリエーション

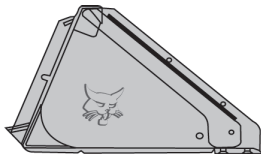
ボブキャットのバケットは用途、容量、機種によって形状、構造の異なるバケットから最適なバケットを選択できます。さらに、ダブルエッジ、サイドカッター、ボルトオンツース、荷こぼれを防ぐスピルガードなどバケットオプションも多彩。

ジェネラルパーパスバケット (GP)



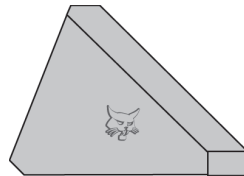
小型機用に丈夫で軽量化を図ったライトウエイトバケット
 標準仕様装着機種: S70~S100

ロープロフィールバケット (BL)



二重底形状で頑丈さを持ちつつ奥行きを増やし大容量化を実現。視認性もよく国内では一番馴染みのあるタイプ
 標準仕様装着機種: S450J以上

ライトバケット (BLT)



高さ、奥行きともに十分にある大容量バケット
 除雪、比重の軽いおがくずなどに幅広く対応
 適用機種: S450J以上

溶融亜鉛メッキ



腐食性の高い現場での使用を考慮した溶融亜鉛メッキバケット、ホイールも全機種オプション設定。



標準仕様



■性能

標準バケット容量	m ³	0.21	0.24	0.40		0.45		0.45
常用荷重	kg	340	455	590	640	750	840	800
走行速度	km/h	0~9.8	0~8.2	0~11.4		0~11.8		0~11.8
(2スピードオプション)		-	0~13.4	0~14.8		0~17.3		0~17.3

■寸法重量

全長(バケット含む)	mm(A)	2600	2940	3320		3470		3470
全幅(バケット含む)	mm(B)	1120	1270	1575		1725		1725
全幅(車体のみ)	mm(C)	1100	1165	1490		1650		1650
全高	mm(D)	1815	1880	1975		1975		1975
ホイールベース	mm(E)	720	820	900		1085	1080	1085
トレッド	mm(F)	900	970	1220		1380		1380
最低地上高	mm(G)	145	165	213		185		185
ダンピングリーチ	mm(H)	465	440	650		480	905	480
ダンピングクリアランス	mm(I)	1790	1990	2130		2150		2150
ピンジピン高	mm(J)	2385	2650	2800		2930		2930
バケット前傾角	度(K)	34	43	40		42		42
バケット後傾角	度(L)	25	28	28		30		30
最小回転半径	mm(M)	1620	2060	2090		2120		2120
空車重量	kg	1193	1865	2205	2285	2740	2810	2800

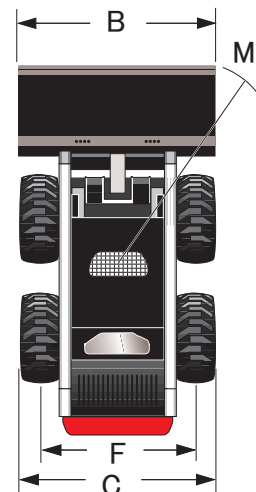
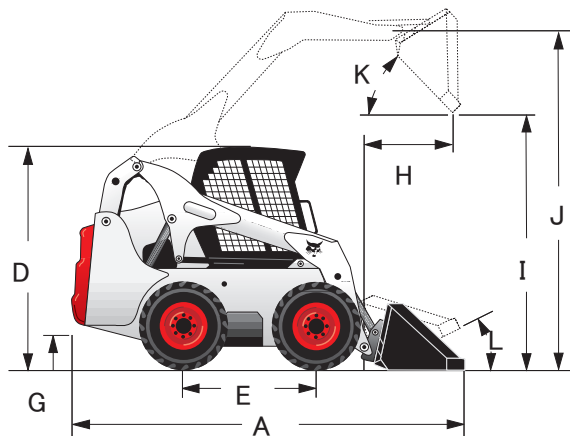
■エンジン

名称・型式		D1005	V1505	Bobcat D18		Bobcat D24		Bobcat D24
総排気量	cc	1002	1498	1800		2400		2400
定格出力	kW(hp)	17.2(23.1)	18.2(24.8)	36.6(49.0)		36.6(49.0)		45.6(61.1)
燃料タンク	リットル	24.6	45.0	54.5		93.7		

■その他

駆動方式	油圧式無段変速(HST)4輪駆動						
タイヤ	8.50-12-6PR	27*8.5-15-6PR	10-16.5-10PR		10-16.5-10PR		10-16.5-10PR

寸法図



	S570	S590	S630	S650	S750	S770	S 850
標準仕様							

■性能								
標準バケット容量	m ³	0.45		0.50		0.50		0.55
常用荷重	kg	890	950	990	1220	1450	1520	1800
走行速度	km/h	0~11.8		0~11.8	0~11.4	0~11.4		Low/0~11.4 High/0~19.8
	(2スピードオプション)	0~17.3		0~19.8		0~19.8		標準装備

■寸法重量								
全長(バケット含む)	mm(A)	3470		3580		3670		3850
全幅(バケット含む)	mm(B)	1725		1880		1880		2030
全幅(車体のみ)	mm(C)	1650	1655	1820	1830	1825	1830	2030
全高	mm(D)	1975		2065		2065		2120
ホイールベース	mm(E)	1080		1150		1220	1230	1340
トレッド	mm(F)	1380	1410	1510		1510		1675
最低地上高	mm(G)	185		210		210		240
ダンピングリーチ	mm(H)	905		650	930	890		830
ダンピングクリアランス	mm(I)	2245		2350	2460	2600		2925
ヒンジピン高	mm(J)	3000		3085	3165	3345	3350	3770
バケット前傾角	度(K)	42		42		42		42
バケット後傾角	度(L)	30		31		32		31
最小回転半径	mm(M)	2120		2210		2250		2360
空車重量	kg	2860	2920	3420	3700	3890	4090	4470

■エンジン								
名称・型式		Bobcat D24		V3307T		V3800T		V3800T
総排気量	cc	2400		3331		3770		3770
定格出力	kW(hp)	45.6(61.1)	49.3(66.1)	54.6(73.2)		62.5(83.8)	67.6(90.6)	67.6(90.6)
燃料タンク	リットル	93.7				103.0		

■その他								
駆動方式		油圧式無段変速(HST)4輪駆動						
タイヤ		10-16.5-10PR	31*12-16.5-10PR	12-16.5-12PR		12-16.5-12PR		14-17.5-14PR

■主な標準装備

バックライト付き計器パネル (S70を除き自己診断機能付)
 ボブキャットインターロックシステム(BICS)
 ROPS/FOPS(LEVEL I)規格対応ヘッドガード
 シートバー&シートベルト
 バックブザー (S100を除く)
 バケットセルフレベルリング機構 (ON/OFF可能)
 フロントアタッチメント配管
 フロントワーキングライト
 リヤワーキングライト (S70を除く)
 標準工具セット

■主なオプション

狭幅仕様 (S70/S450J~S590に設定)
 前面ガラス&ドア付きキャビン (全機種)
 ヒーター (全機種)
 ヒータークーラー (S450JおよびS550以上)
 切替式ハンドコントロール(SJC) (S70を除く)
 サイドミラー
 キーレスエントリー(パスワード認証)(S70を除く)
 カウンターウエイト
 リヤアタッチメント配管 (S70/S100を除く)
 溶融亜鉛メッキバケット&リム
 ノーパンクタイヤ

*オプションの詳細は販売店までご相談下さい。

高い走破性を実現

トラックローダー

ゴムクローラーによる走破性と安定性

クローラーメーカーと共同開発を行った快適な乗り心地と駆動力を両立する専用パターン採用のゴムクローラー。高い走破性と安定性を発揮します。





標準仕様

■性能 ※BD=ダートバケット/BL=ロープロフィールバケット/CI=CIバケット							
標準バケット容量	m ³	0.40(BL)	0.45(BL)	0.50(BL)	0.55(BL)	0.55(BL)	0.67(CI84)
常用荷重	kg	635	953	1166	1510	1576	1600
走行速度	km/h	0~11.7	0~11.8	0~10.6	0~10.6	0~10.6	0~10.6
(2スピードオプション)		0~17.7	0~17.7	0~17.2	0~17.2	0~17.2	0~18.3
■寸法重量							
全長(バケット含む)	mm	3310	3500	3565	3690	3690	4000
全幅(バケット含む)	mm	1575	1730 ※シュー幅400mm (1880)	1880 ※シュー幅450mm (2030)	2030	2030	2155
全幅(車体のみ)	mm	1400	1705 ※シュー幅400mm (1880)	1850 ※シュー幅450mm (2000)	2000	2000	2110
全高	mm	1975	1980	2065	2065	2065	2120
接地長	mm	1275	1400	1486	1620	1620	1750
トレッド	mm	1097	1385	1530	1535	1535	1660
最低地上高	mm	213	185	185	200	200	220
ダンピングリーチ	mm	670	1020	1050	925	925	927
ダンピングクリアランス	mm	2070	2195	2470	2590	2590	2853
ヒンジピン高	mm	2780	3000	3170	3355	3355	3660
バケット前傾角	度	40	42	42	42	42	42
バケット後傾角	度	28	30	31	31.5	31.5	31
最小回転半径	mm	2070	2150	2320	2400	2400	2600
空車重量	kg	2710	3530	4210	4530	4610	5790
■エンジン							
名称・型式		Bobcat D24	Bobcat D24	V3307T	Bobcat D34	Bobcat D34	Bobcat D34
総排気量	cc	2400	2400	3331	3409	3409	3409
定格出力	kW(hp)	45.5(61.0)	48.5(65.0)	55.0(74.0)	55.3(74.1)	68.6(92.0)	74.6(100.0)
■その他							
駆動方式		油圧式無段変速(HST)ゴムクローラー					
標準シュー幅	mm	300	320 ※オプション幅 (400)	320 ※オプション幅 (450)	450	450	450

工場装着オプション

ローラーサスペンションシステム

T590以上は、足回りにローラーサスペンションシステムのオプションを設定。ローラーサスペンションシステムによりオペレータに伝わる凸凹路面からの振動と雑音を最小限に抑えるとともに車体の挙動を吸収し、作業ロスを低減。



ミニローダー

MINI TRACK LOADERS



全長2450mm全幅915mmのコンパクトなボディ。作業スペースの問題から機械化を諦めていた現場にも導入可能です。アタッチメント駆動用油圧配管を標準装備し、様々なアタッチメントを装着して造園土木、除雪にと幅広く活用されています。日本国内では様々なプラント現場内の専用機として広く活用されています。

		MT55	MT85
■性能			
標準バケット容量	m ³	0.18	0.18
常用荷重	Kg	250	386
走行速度	km/h	0~5.6(前進)/0~2.3(後進)	0~6.4(前進)/0~3.9(後進)
車両重量	Kg	1186	1410
エンジン		クボタD902	クボタD902
定格出力	kw (hp)	18.5(24.8)	18.5(24.8)
外部油圧流量	L/min	45.4	45.4
メインリリーフ圧	kgf/cm ²	200	200

ツールキャット

TOOL CAT UTILITY WORK MACHINE



「ローダー+ダンプトラック/3ポイントヒッチ(リアPTO付)」の4WSローダー。二人乗り小型ダンプに頑丈なブーム。荷役+運搬を一台で効率よく作業できます。アタッチメント用油圧配管も標準装備なので、スキッドステアローダー用の各種アタッチメントがそのまま使えます。

		TC5600	TC5610
■性能			
バケット容量	m ³	0.40	0.40
常用荷重	Kg	680	680
最大積載量	Kg	900	-
走行速度(1速前後進)	km/h	0~15	0~15
走行速度(2速前後進)	km/h	0~29	0~29
車両重量	Kg	2576	2647
エンジン		Bobcat D24	Bobcat D24
定格出力	kw (hp)	44(59)	44(59)
外部油圧流量	L/min	71	71
メインリリーフ圧	kgf/cm ²	207	207
PTO	rpm	-	540
仕様		荷台 リアダンプ	3ポイントヒッチリアPTO付

ユーティリティ ビーグル

UTILITY VEHICLE



従来の作業車両のイメージを一新するスタイリッシュなボディにダンプ機構を装備。4輪には高性能なサスペンションを使用。左右どちらからも乗降可能な広々運転席。3650は油圧フロントアタッチメントの使用が可能です。

		3600	3650
■性能			
荷台リアダンプ荷重	Kg	567	567
走行速度(2速前後進)	km/h	0~48(前進)/0~22(後進)	0~48(前進)/0~22(後進)
車体重量(キャブ無仕様)		887	1005
エンジン(ディーゼル)		ヤンマー3TMN72	ヤンマー3TMN72
定格出力	kw (hp)	17.9(24)	17.9(24)
外部油圧流量	L/min	-	28.8
メインリリーフ圧	kgf/cm ²	-	35.4
人員		2	2
仕様		荷台リアダンプ	荷台リアダンプ フロントアタッチメント

A

(アタッチメント)

Attachments

40年以上の長きにわたり、日本全国に販売されてきたボブキャットですが、海外ではアタッチメントを装着し多機能機として広く活躍しています。純正アタッチメントの種類は60種類以上。他に類を見ない強靱な本体構造だからこそ、様々な現場で威力を発揮できるのです。

アングルブルーム



樹脂/ワイヤーブラシが路面に残るあらゆるゴミ、雪等の塵を掻き飛ばします。高速走行での作業を可能に。

インダストリアルグラブ



重量物、スクラップ等の仕分運搬用強化型グラブ。バケットまたはフォーク底の選定が可能。

オーガー



短時間で高精度の縦穴、杭掘削作業に開発されたアタッチメント。地質、杭径、深さに合わせ様々なユニットを選定可能。

コンクリートミキサー



高容量、約200L(すり切り)生コンモルタル等多彩な資材を均一に攪拌可能。現場内輸送や高所からの投入も可能。

コンビネーションバケット



海外で一番売れている開閉機構付きバケット。ドーザー用途と掴む、剥がす、運ぶを兼用。

散水キット(ウォータータンクキット)



ホコリを巻き上げやすい作業の時は左右に装着する大容量タンクによる散水を併用すればホコリの発生を低減できます。

サンドクリーナー



強靱性とメンテナンス性を備え、前方の篩い作業を見ながら走行可能。グラウンド、ビーチで様々な作業を1台で賄えます。

スーパー



路面清掃、運搬、排出(荷台投入)清掃の専用機として活躍しています。オプションで散水装置やサイドブラシが装着可能。

A

(アタッチメント)

ttachments

スクレーパー



先端のディスクでフロアタイルや路面に凍り付いた氷雪を剝離。本体は360° 旋回可能なので驚異の作業効率を実現。

スタンプグラインダー



ゴルフ場、街路樹、公園の管理専用機として実績多数。高速作業で人工が掛からず、抜根作業のコストを大幅に削減します。

スノーVブレード



左右別々の油圧シリンダーで稼働するマルチブラウ。両サイド、左右別々への雪の掻き出しが可能。

スノーブレード



次々に降り積もる雪を短時間で処理可能。縁石や側溝に当たった場合は独自機構のブレード干渉装置が危険を回避します。

スノーブロー



除雪専用機として公共事業、請負除雪などの実績多数。米国製品ならではの強靱な構造で格上の投資回収能力をご提供します。

スピードバグガー



湧水や洪水時に短時間・少人工で土のうを作成。装置自体がバケットの役割をする為、回収作業時にも使用できます。

スプレッダー



ニガリ、凍結防止剤、肥料散布用。上部から肥料投入するだけでなく、ローダーのバケット同様に寝かせてすくい込む事も可能。

ソイルコンディショナー



地ならし作業や、土塊の粉碎、掘削して耕すなど汎用性の高い土壌整備アタッチメント。前後進角/度調整が可能です。

ダンピングバケット



バケット先端を支点としてダンピングクリアランス・リーチを大幅に拡張させ、積み込み/投入・排出が向上。

ティラー



耕耘機アタッチメントで、固化化した地盤の改良、エアレーション、攪拌作業まで幅広く対応。

ドーザー



6Way油圧制御が可能で、強靱な構造と軽量であることが最大のメリット。ミニブルドーザー専用機として使用されています。

トレンチャー



暗渠、ケーブルや小径配管敷設用工事などの溝を掘削する工事に最適。ブームの角度で掘削深さは最大 1270mm(LT414) まで自在に選べ、サイドスライドで壁際の工事も可能です。

バックホー



掘削用バックホー。旋回タイプ(写真参照)とブーム先端に装着の2タイプをご用意しています。

パレットフォーク



不整地運搬車として、ソーラー施設や造成現場でも活用されています。オプションとしてサイドシフトや、特殊加工もごございます。

フォレストリーカッター



通常であれば切断し搬送した後処理する立ち木や倒木切り株もそのまま丸ごと粉碎、除去可能なアタッチメント。

ブレーカー



モンタール製ブレーカーを使用。車体荷重をビット先端に一点集中する構造なので、大型油圧ショベルと同等の破壊力があり、破碎専用機として活躍。

ブレンダー



切削専用機として使用されています。用途と対象物によって各種ドラムを含め様々なモデルから選択可能。

フローテーショントラック



軟弱路面や岩場などの不安定な場所に適したタイヤの上から装着するクローラーアタッチメント。取付時間は約0.5~1時間以内。

ユーティリティフォーク



農業向けに開発した廉価版のフォークアタッチメント。重量が軽いのでより大きな対象物を持ち上げる事が可能。

ラジオコントロール (RC)



災害時の人命救助、近寄れない場所での緊急作業等で活躍中。国内認証も取得しておりSJC付車両には後付が可能です。

ルートグラブ



強力なグラブで抜根、材木運搬、解体工事に。可動する上部の爪と固定された下部の爪で掴み運搬することが可能。

2D・3Dグレーダー



2Dレーザーやソニックセンサが使用可能なグレーダー専用機。3Dへのアップグレードが可能。ICT建機として活躍しています。

ロータリーカッター



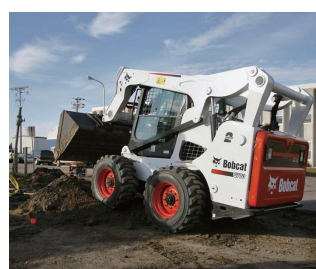
法面での作業も可能な為、河川等の請負工事で雑草雑木を最小人工で高速処理可能。強靱な構造で長期使用に耐えます。

ロールグラブ



対象物を傷つせず運ぶ専用グラブ。牧草ロールやフレコンなどパレット無しで収集、移動、積み上げができます。





◎仕様、装備は性能向上のため予告無く変更することがあります。
 ◎機体重量3t未満の建設機械の運転は、小型車両系建設機械の運転に関わる特別教育
 又は車両系建設機械運転技能講習を受講した人に限られます。

■ お客様相談ダイヤル

 **0120-606814**
フリーダイヤル

株式会社 ボブキャット

<http://www.bobcat.co.jp>

本社 〒222-0033 神奈川県横浜市港北区新横浜3-17-5
 TEL : 045-548-4445 FAX : 045-548-4450
 東北支店 〒989-6228 宮城県大崎市古川清水字新今新田87-1
 TEL : 0229-25-6487 FAX : 0229-25-6488
 九州支店 〒891-0113 鹿児島県鹿児島市東谷山6-43-20
 TEL : 099-263-6006 FAX : 099-260-7222

販売店